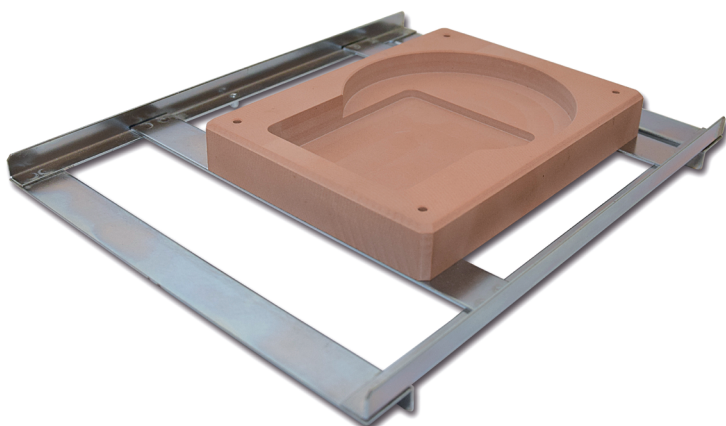


# RAMKA KALIBRATORA K-1



RAMKA KALIBRATORA K-1 - uchwyt montażowy umożliwiający sprawdzenie Radiometru RK-100-2 oraz sondy RK-100 na kalibratorach cezowych K-1. Pozwala to przeprowadzać okresową kontrolę urządzenia poprzez sprawdzenie odpowiedzi w polu promieniowania typu gamma dla Cs-137. Uchwyt umożliwia okresową weryfikację podstawowych funkcji pomiarowych urządzenia pomiędzy wzorcowaniami przeprowadzanymi w akredytowanym laboratorium urządzeń dozymetrycznych. Ramka ponadto zapewnia stabilne i powtarzalne położenie miernika w trakcie pomiaru w przestrzeni pola promieniowania, co pozwala na miarodajne porównanie wyników pomiarowych. Wymiary oraz konstrukcja ramki są dostosowane do Radiometru RK-100-2 oraz Sondy RK-100 co ułatwia proces sprawdzenia.

## KONTROLA WSKAZAŃ

Użytkownik przyrządu pomiarowego powinien zwrócić uwagę na konieczność okresowego dokonywania kontroli poprawności wskazań przyrządu. Jest to związane z procesem zmian zachodzących w detektorach i podzespołach elektronicznych przyrządu na skutek upływu czasu i warunków eksploatacji.

Częstotliwość dokonywania kontroli poprawności wskazań przyrządu jest uzależniona od następujących czynników:

- znaczenia dokładności wskazań przyrządu dla użytkownika,
- znaczenia wskazań przyrządu dla bezpieczeństwa użytkownika,
- warunków pracy przyrządu (tzn. tym częściej, im większe są narażenia na ekstremalne warunki pracy:

temperatura, wilgotność, przekraczanie zakresu pomiarowego - przeciążanie detektora).

Jeżeli pomiary kontrolne dokonywane przy użyciu źródła kontrolnego lub innego sprawdzonego przyrządu wykazują niedopuszczalny błąd wskazań, oznacza to konieczność niezwłocznego przekazania przyrządu do naprawy i kalibracji u producenta, a przed ponownym wprowadzeniem do eksploatacji potwierdzenia jego właściwości metrologicznych przez wzorcowanie w akredytowanym laboratorium wzorcującym.

Konserwacja, sprawdzenie wskazań, ponowna kalibracja u producenta, wzorcowanie przyrządów są normalnymi czynnościami eksploatacyjnymi, w związku z tym nie są zazwyczaj objęte gwarancją producenta oraz są wykonywane odpłatnie na zlecenie użytkownika.

## WYMIARY

